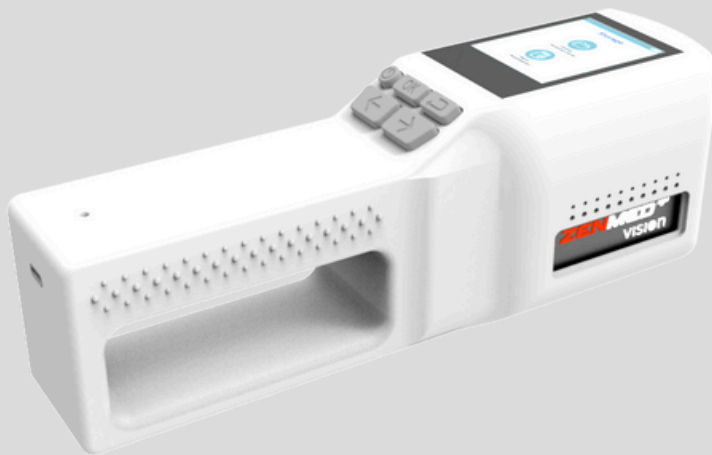


VEIN VIEWER VISION



Produsen
PT Zenith Allmart Precisindo

📍 Sidoarjo, Jawa Timur, Indonesia

☎ +62 811-1216-898

✉ marketing@zenmed.co.id

🌐 zenmed.co.id

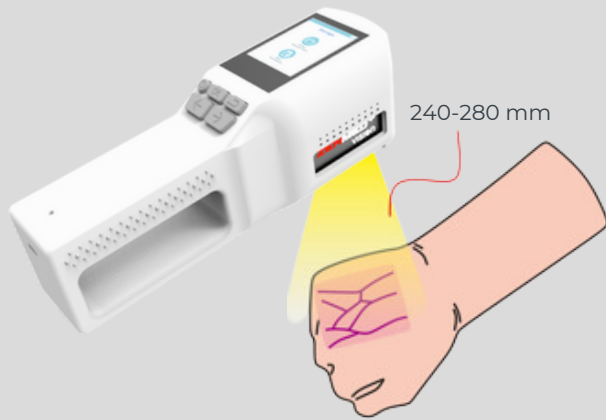
TENTANG PRODUK

Alat proyeksi pembuluh darah vena infra merah ini menghasilkan proyeksi pembuluh darah vena subkutan dengan cara menampilkan proyeksi pembuluh darah dengan menggunakan sinar inframerah di permukaan area yang terkena cahaya.

Dengan demikian, citra pembuluh darah vena subkutan akan ditampilkan pada permukaan kulit sesuai proyeksi cahaya.



SPESIFIKASI PRODUK



Menghasilkan proyeksi pembuluh darah vena subkutan dengan menggunakan sinar inframerah.



Bekerja dengan baik pada bayi neonatal

KOMPONEN

DESKRIPSI

Berat	0.50 ± 0.02kg
Dimensi	232mm x 80mm x 65mm
Jarak proyeksi maju efektif	240mm - 280mm
Proyeksi Cahaya	300Lux - 3.000Lux
Panjang Gelombang	750nm - 980nm
Suhu Penyimpanan	-10 ~ 50 derajat Celcius (Disimpan)
Baterai	Li-Po 6.360mAh, DC 3.6V
Tegangan	DC 3.0V - 4.2V
Pemakaian Baterai	sampai 2 Jam (bergantung pemakaian)
Material	ABS Plastik

Dirancang dan Diproduksi oleh **ZENMED+**

FITUR

Pemantauan yang Akurat

Dapat menampilkan pembuluh darah vena di bawah permukaan jaringan kulit (subkutan) sesuai proyeksi cahaya dengan bantuan sinar inframerah.

Baterai Isi Ulang & Kapasitas Besar

Kapasitas baterai isi ulang yang besar untuk jam kerja yang lebih lama dan penggantian baterai secara instan untuk waktu yang lebih singkat.

Kecerahan Proyeksi yang Fleksibel

Menyediakan 3 tingkat kecerahan pada sinar inframerah dengan akses pengaturan yang sangat mudah dan tanpa mengurangi tingkat keakuratan proyeksi.

Mode Tidur

Tersedia mode tidur untuk menghemat daya dan penggunaan kembali perangkat dengan cepat tanpa boot dari awal.

Kenyamanan Pengoperasian

Pengoperasian perangkat dengan tingkat kebisingan yang sangat minim dan sirkulasi pembuangan udara yang baik sehingga pemakaian perangkat menjadi lebih nyaman.

Kemudahan Pemakaian

Menyediakan tombol sensor kapasitif pada tombol mode tidur dan pengaturan kecerahan yang sangat memudahkan saat pengoperasian.

Desain Ergonomis

Memiliki lekukan desain yang menyesuaikan bentuk tangan, ringkas, ringan, dan nyaman digunakan.